

## Destratificateur

CA



# Sommaire

<b>1. Introduction</b> .....	<b>3</b>
1.1. Généralités.....	3
1.1.1. Responsabilité du fabricant.....	3
1.1.2. Responsabilité de l'installateur.....	3
1.1.3. Responsabilité de l'utilisateur.....	3
<b>2. Description</b> .....	<b>4</b>
2.1. Présentation.....	4
2.2. Sélection.....	4
2.3. Performances.....	5
2.4. Dimensions.....	5
<b>3. Installation</b> .....	<b>6</b>



SOLARONICS Chauffage SA. 78 rue du Kemmel - B.P. 30173 – 59428 ARMENTIERES CEDEX France

Tél : 03.20.10.59.59 - Fax : 03.20.35.57.22

Site : [www.solaronics.fr](http://www.solaronics.fr)

NOTICE TECHNIQUE DESTRAFICATEUR CA – NT09008C-FR – 03/01/2014

# 1. Introduction

---

## 1.1. Généralités

---

### 1.1.1. Responsabilité du fabricant

Nos produits sont fabriqués dans le respect des exigences des différentes directives européennes applicables, ils sont de ce fait livrés avec le marquage CE et tous les documents nécessaires. Ayant le souci de la qualité de nos produits, nous cherchons en permanence à les améliorer. Nous nous réservons donc le droit, à tout moment de modifier les caractéristiques indiquées dans ce document.

Notre responsabilité en qualité de fabricant ne saurait être engagée dans les cas suivants :

- Non-respect des instructions d'utilisation de l'appareil.
- Défaut ou insuffisance d'entretien de l'appareil.
- Non-respect des instructions d'installation de l'appareil.

### 1.1.2. Responsabilité de l'installateur

L'installateur a la responsabilité de l'installation et de la première mise en service de l'appareil. L'installateur doit respecter les consignes suivantes :

- Lire et respecter les instructions données dans les notices fournies avec l'appareil.
- Réaliser l'installation conformément à la législation et aux normes en vigueur.
- Effectuer la première mise en service et effectuer tous les points de contrôles nécessaires.
- Expliquer l'installation à l'utilisateur.
- Si un entretien est nécessaire, avertir l'utilisateur de l'obligation de contrôle et d'entretien de l'appareil.
- Remettre toutes les notices à l'utilisateur.

### 1.1.3. Responsabilité de l'utilisateur

Pour garantir un fonctionnement optimal de l'appareil, l'utilisateur doit respecter les consignes suivantes :

- Lire et respecter les instructions données dans les notices fournies avec l'appareil.
- Faire appel à des professionnels qualifiés pour réaliser l'installation et effectuer la première mise en service.



- Se faire expliquer l'installation par l'installateur.
- Faire effectuer les contrôles et entretiens nécessaires.
- Conserver les notices en bon état à proximité de l'appareil.

## 2. Description

### 2.1. Présentation

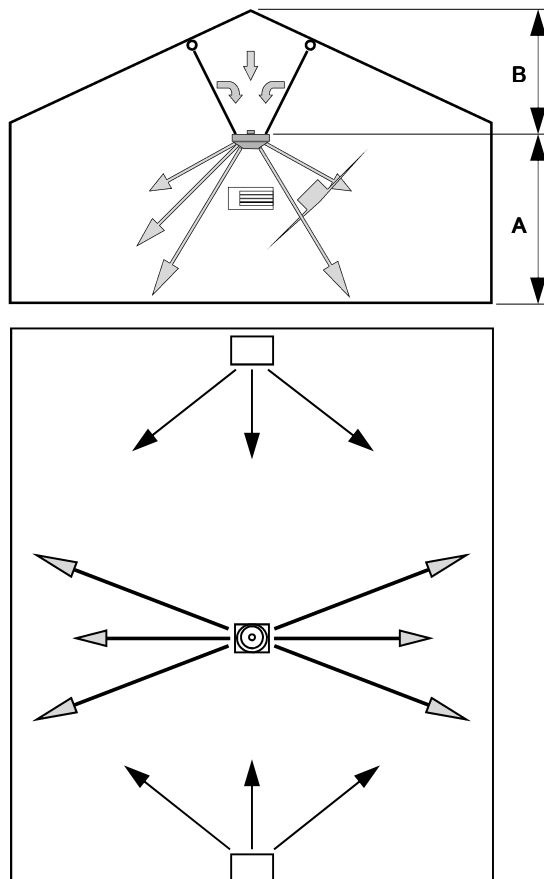
Les destratificateurs sont des appareils à carrosserie étudiés pour une efficacité maximum. Ils aspirent l'air par le dessus et le soufflent en partie basse.

Leur grille de diffusion est étudiée pour un angle de soufflage réglable en fonction de la hauteur d'installation et du niveau de confort souhaité.

Construction :

- Carrosserie en tôle galvanisée.
- Ventilateur à pales aluminium, montées directement sur l'arbre moteur
- Thermostat de destratification intégré
- Diffuseurs à ailettes réglables en aluminium anodisé naturel
- Panier de protection moteur - ventilateur

### 2.2. Sélection



Il convient de sélectionner les appareils au cas par cas en respectant quelques règles de base :

Accrocher l'appareil aux 2/3 de la hauteur du bâtiment, ne pas dépasser la hauteur d'installation préconisée.

Respecter un volume de destratification de 5 x le volume au dessus de l'appareil (soit environ le volume total du bâtiment x 1,6 à 2).

Sélectionner les appareils en fonction de leur zone d'influence

*Exemple : un bâtiment de 85 m x 15 m x h 7 / 10 m*

*1) Déterminer le volume = 11150 m<sup>3</sup>*

*2) Déterminer le volume de destratification minimum, soit 2 x*

*Volume, ici = 22300 m<sup>3</sup>/h*

*3) Sélectionner le modèle, en vérifiant la hauteur d'installation, ici le CA 100*

*4) Déterminer le nombre d'appareils, ici 2.*



SOLARONICS Chauffage SA. 78 rue du Kemmel - B.P. 30173 – 59428 ARMENTIERES CEDEX France

Tél : 03.20.10.59.59 - Fax : 03.20.35.57.22

Site : [www.solaronics.fr](http://www.solaronics.fr)

NOTICE TECHNIQUE DESTRTATIFICATEUR CA – NT09008C-FR – 03/01/2014

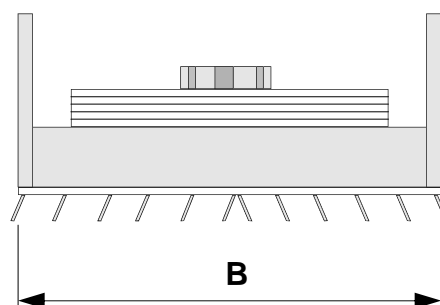
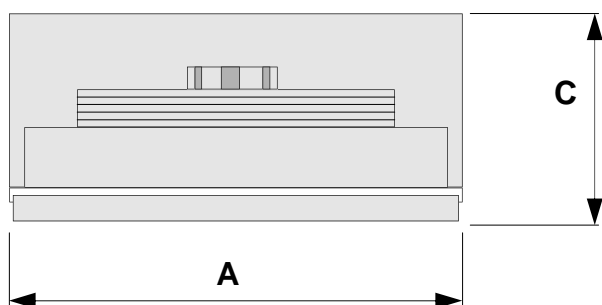
## 2.3. Performances

Type	Débit d'air	Niveau sonore*	Nombre de ventilateurs	Vitesse de rotation	Tension	Puissance	Hauteur d'accrochage maximum
	m <sup>3</sup> /h	dB <sub>A</sub>		tr/min	Volts	VA	m
CA 40	3 800	41	1	1300	Mono 230	320	4 à 6m
CA 60	5 800	48	1	1100	Mono 230	350	6 à 10 m
CA 100	10 800	51	2	1300	Mono 230	700	6 à 12 m

\*Niveau sonore à 5 m en champ libre

## 2.4. Dimensions

Type	A	B	C	Masse (kg)
CA 40	655	600	405	20
CA 60	655	600	405	20
CA 100	655	1200	405	39



SOLARONICS Chauffage SA. 78 rue du Kemmel - B.P. 30173 – 59428 ARMENTIERES CEDEX France

Tél : 03.20.10.59.59 - Fax : 03.20.35.57.22

Site : [www.solaronics.fr](http://www.solaronics.fr)

NOTICE TECHNIQUE DESTRATIFICATEUR CA – NT09008C-FR – 03/01/2014

### 3. Installation

Les destratificateurs sont équipés de quatre points d'ancrage permettant une parfaite stabilité. Pour une efficacité optimale l'appareil doit être installé aux 2/3 de la hauteur du bâtiment et parfaitement horizontal.



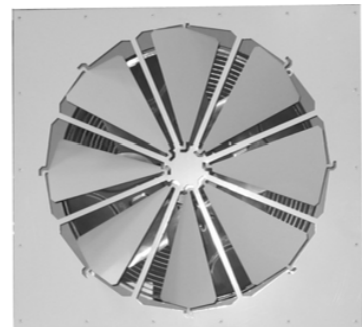
Raccorder électriquement sur le câble électrique mis en attente (Protection électrique à prévoir par l'installateur).

Longueur du câble = 1,7m environ



Régler le thermostat entre 20 et 30°C

Procéder au réglage des ailettes, ventilateur à l'arrêt.



SOLARONICS Chauffage SA. 78 rue du Kemmel - B.P. 30173 – 59428 ARMENTIERES CEDEX France

Tél : 03.20.10.59.59 - Fax : 03.20.35.57.22

Site : [www.solaronics.fr](http://www.solaronics.fr)

NOTICE TECHNIQUE DESTRTATIFICATEUR CA – NT09008C-FR – 03/01/2014

Catalogue Tarif  
Professionnel



Pièces de rechange

**Catalogue Pièces de Rechange  
Disponible sur simple demande**



**Siège**

78 rue du Kemmel – BP 30173  
59428 ARMENTIÈRES Cedex –  
FRANCE  
Tél. : +33(0) 3 20 10 59 59  
Fax : +33(0) 3 20 35 57 22

**Agence Service  
Ile-de-France**

PA Villa Parc – Immeuble « le chêne »  
12 allée Lech Walesa  
77185 Lognes – FRANCE

